

BASIC modul **Simon**



Łączniki instalacyjne IP20 i IP44*



BMW1.01 Łącznik jednobiegunowy (moduł), 10 AX, 250 V~, zaciski gwintowe.

Szt./Op.
10



BMW1L.01 Łącznik jednobiegunowy z podświetleniem (moduł), 10 AX, 250 V~, zaciski gwintowe.

10

BMW1ZL.01 Łącznik jednobiegunowy (moduł) z sygnalizacją załączenia, 10 AX, 250 V~.

10

NOWOŚĆ



BMW5.01 Łącznik świecznikowy (moduł), 10 AX, 250 V~, zaciski gwintowe, wykonanie IP44 po zastosowaniu uszczelki NU1W (str. 49).

10

BMW5L.01 Łącznik świecznikowy z podświetleniem (moduł), 10 AX, 250 V~, zaciski gwintowe.

10

BMW6/2.01 Łącznik schodowy podwójny (moduł), 10 AX, 250 V~, zaciski gwintowe, wykonanie IP44 po zastosowaniu uszczelki NU1W (str. 49).

10

BMW6/2L.01 Łącznik schodowy podwójny z podświetleniem (moduł), 10 AX, 250 V~, zaciski gwintowe.

10

BMP2.01 Przycisk podwójny (dwuobwodowy) (moduł) 10 AX, 250 V~.

NOWOŚĆ

10



BMW6.01 Łącznik schodowy (moduł), 10 AX, 250 V~, zaciski gwintowe.

10



BMW6L.01 Łącznik schodowy z podświetleniem (moduł), 10 AX, 250 V~, zaciski gwintowe.

10



BMW7.01 Łącznik krzyżowy (moduł), 10 AX, 250 V~, zaciski gwintowe.

10



BMW7L.01 Łącznik krzyżowy z podświetleniem (moduł), 10 AX, 250 V~, zaciski gwintowe.

10



BMS1.01 Przycisk światło (moduł), 10 AX, 250 V~, zaciski gwintowe.

10



BMS1L.01 Przycisk światło z podświetleniem (moduł), 10 AX, 250 V~, zaciski gwintowe.

10



BMD1.01 Przycisk dzwonek (moduł), 10 AX, 250 V~, zaciski gwintowe.

10



BMD1L.01 Przycisk dzwonek z podświetleniem (moduł), 10 AX, 250 V~, zaciski gwintowe.

10



BMZ1.01 Przycisk żaluzjowy (z blokadą elektryczną równoczesnego włączania) (moduł), 10 AX, 250 V~, zaciski gwintowe, wykonanie IP44 po zastosowaniu uszczelki NU1W (str. 49).

10

BMWZ1.01 Łącznik żaluzjowy (moduł) 10 AX, 250 V~.

NOWOŚĆ

10

* wykonanie IP44 po zastosowaniu ramek BMR1B lub BMR2B (str. 59)

Łączniki instalacyjne IP20 i IP44*

**BMW2.01** Łącznik dwubiegunowy (moduł), 10 AX, 250 V~, zaciski gwintowe.Szt./Op.
10**BMW2L.01** Łącznik dwubiegunowy z podświetleniem (moduł), 10 AX, 250 V~, zaciski gwintowe.

10

Gniazda wtyczkowe

**BMG1.01** Gniazdo wtyczkowe bez uziemienia (moduł), 16 A, 250 V~, zaciski gwintowe.Szt./Op.
10**BMG1z.01** Gniazdo wtyczkowe bez uziemienia (moduł), z przesłonami torów prądowych, 16 A, 250 V~, zaciski gwintowe.

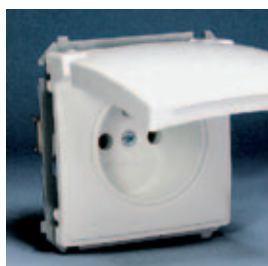
10

**BMGZ1.01** Gniazdo wtyczkowe z uziemieniem (moduł), 16 A, 250 V~, zaciski gwintowe.

10

BMGZ1z.01 Gniazdo wtyczkowe z uziemieniem (moduł), z przesłonami torów prądowych, 16 A, 250 V~, zaciski gwintowe.

10

**BMGZ1B.01** Gniazdo wtyczkowe z uziemieniem, bryzgoszczelne IP44* (moduł), klapka biała, 16 A, 250 V~, zaciski gwintowe.

10

BMGZ1Bz.01 Gniazdo wtyczkowe z uziemieniem, z przesłonami torów prądowych, bryzgoszczelne IP44* (moduł), klapka biała, 16 A, 250 V~, zaciski gwintowe.

10

**BMGZ1B.01/.a** Gniazdo wtyczkowe z uziemieniem, bryzgoszczelne IP44* (moduł), klapka dymna, 16 A, 250 V~, zaciski gwintowe.

10

BMGZ1Bz.01/.a Gniazdo wtyczkowe z uziemieniem, z przesłonami torów prądowych, bryzgoszczelne IP44* (moduł), klapka dymna, 16 A, 250 V~, zaciski gwintowe.

10

**BMGSz1.01** Gniazdo wtyczkowe z uziemieniem Schuko (moduł), 16 A, 250 V~, zaciski gwintowe.

10

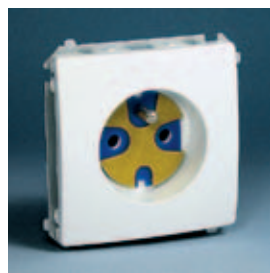
BMGSz1z.01 Gniazdo wtyczkowe z uziemieniem Schuko (moduł), z przesłonami torów prądowych, 16 A, 250 V~, zaciski gwintowe.

10

* wykonanie IP44 po zastosowaniu ramek BMR1B lub BMR2B (str. 59)

Sposób zamawiania: SYMBOL/.. w miejsce kropek należy wstawić numer wybranego koloru.

Gniazda wtyczkowe



BMGD1.01 Gniazdo wtyczkowe DATA z uziemieniem i kluczem uprawniającym (moduł), 16 A, 250 V~, zaciski gwintowe.

Szt./Op.
10



BMGD1.01/22 Gniazdo wtyczkowe DATA z uziemieniem i kluczem uprawniającym (moduł), pokrywa czerwona, 16 A, 250 V~, zaciski gwintowe.

10



BMGZD.01/22 Gniazdo wtyczkowe z uziemieniem DATA, pokrywa czerwona (moduł), 16 A, 250 V~, zaciski gwintowe.

10



BMG2M.01 Gniazdo wtyczkowe bez uziemienia podwójne (moduł), $\Sigma 16$ A, 250 V~, zaciski gwintowe.

10

BMG2Mz.01 Gniazdo wtyczkowe bez uziemienia podwójne (moduł), z przesłonami torów prądowych, $\Sigma 16$ A, 250 V~, zaciski gwintowe.

10



BMGZ2M.01 Gniazdo wtyczkowe z uziemieniem podwójne (moduł), $\Sigma 16$ A, 250 V~, zaciski gwintowe.

10

BMGZ2Mz.01 Gniazdo wtyczkowe z uziemieniem podwójne (moduł), z przesłonami torów prądowych, $\Sigma 16$ A, 250 V~, zaciski gwintowe.

10

Gniazda antenowe i głośnikowe



BMAK1.01 Gniazdo antenowe pojedyncze (moduł), końcowe, montaż na łapki lub wkręty.

Szt./Op.
10



BMZAR1/1.01 Gniazdo antenowe RTV końcowe, separowane (moduł), tłum. sprzęż. RTV 1,0 dB, montaż na łapki lub wkręty.

10

BMZAPxx/1.01 Gniazdo antenowe RTV przelotowe (moduł), tłum. xx=10, 14, 16, 18, 20, 23 dB, montaż na łapki lub wkręty.

10

BMZAK10/1.01 Gniazdo antenowe RTV zakończeniowe (moduł), tłum. sprzęż. RTV 10 dB, końcowe do gniazd przelotowych z rezystorem 75 Ω , montaż na łapki lub wkręty.

10



BMZAR-SAT1.3/1.01 Gniazdo antenowe RTV-SAT końcowe (moduł), tłum. RTV 1,0 dB; SAT 1,0 dB, montaż na łapki lub wkręty.

10

BMZAR-SAT10/P.01 Gniazdo antenowe RTV-SAT przelotowe (moduł), tłum. R 11 dB; TV, SAT 10 dB, montaż na łapki lub wkręty.

10

Gniazda antenowe i głośnikowe



BMZAR+SAT3.1-P2 Gniazdo antenowe satelitarne podwójne SAT/SAT/RTV końcowe, częstotliwość dla wejścia SAT 5–2400 MHz, RTV 5–862MHz, montaż na łapki lub wkręty.

Szt./Op.
10

BMAD.01 Gniazdo RTV-DATA (moduł), częstotliwość dla wejścia 5–862 MHz, montaż na łapki lub wkręty.

10



BMGL2.02 Gniazdo głośnikowe (moduł), mocowanie na wkręty, do podłączenia 1 kolumny głośnikowej.

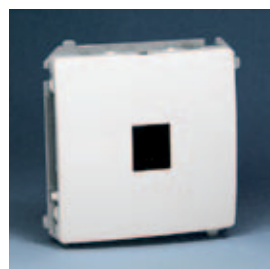
10



BMGLP2.02 Gniazdo głośnikowe podwójne (moduł), mocowanie na wkręty, do podłączenia 2 kolumn głośnikowych.

10

Gniazda teleinformatyczne

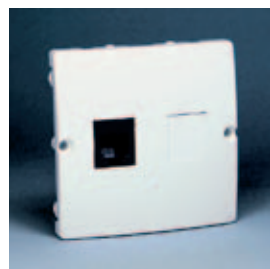


BMTU.01 Gniazdo telefoniczne RJ-11 uniwersalne pojedyncze (moduł), montaż na łapki lub wkręty.

Szt./Op.
10

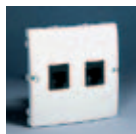
BMTO.01 Gniazdo telefoniczne RJ-11 z ochronnikiem przeciwprzepięciowym (moduł).

10



BMTF1.02 Gniazdo telefoniczne RJ-11 (moduł), z zaślepką, montaż na wkręty.

10



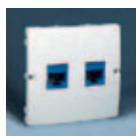
BMTF2.02 Gniazdo telefoniczne RJ-11 podwójne (moduł), montaż na wkręty.

10



BMT1.02 Gniazdo telefoniczne RJ-12 (moduł), z zaślepką, montaż na wkręty.

10



BMT2.02 Gniazdo telefoniczne RJ-12 podwójne (moduł), montaż na wkręty.

10



BMF51.02 Gniazdo komputerowe RJ-45 pojedyncze, z zaślepką (moduł), kategoria 5e, montaż na wkręty.

10



BMF52.02 Gniazdo komputerowe RJ-45 podwójne (moduł), kategoria 5e, montaż na wkręty.

10

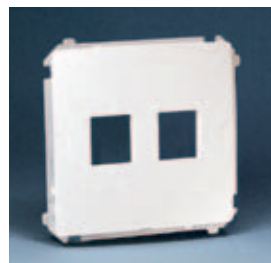
Gniazda teleinformatyczne



BMF5T.02 Gniazdo komputerowe RJ-45 + telefoniczne RJ-11 (moduł), kategoria 5e dla RJ-45, montaż na wkręty.

Szt./Op.

10



BMPT pokrywa gniazda teleinformatycznego z mostkiem na łapki. Do pokrywy pasują następujące wkłady teleinformatyczne: RJ-12, RJ-455, MRJ-455e, MRJ-456, ARJ-455e, ARJ-456, FRJ-456aekr (str 37 i 38)

10
NOWOŚĆ



BMGK1P Pokrywa gniazda teleinformatycznego na wkręty. Do pokrywy pasują wszystkie wkłady teleinformatyczne wyszczególnione w serii classic (str 37 i 38)

10

Wyroby elektroniczne



BMS9T.01 Ściemniacz obrotowy (moduł), 20–500 W, 230 V~, obciążenie żarowe lub halogenowe 230 V~, halogenowe 12 V poprzez transformator rdzeniowy lub elektroniczny.

Szt./Op.

10



BMW1.02 Łącznik hotelowy pojedynczy, I_{max} 10 (2) A.

10

BMW2.02 Łącznik hotelowy podwójny, I_{max} 2 × 10 (2) A.

10



BMRT10w Regulator temperatury z czujnikiem wewnętrznym, 16 A, 230 V~, montaż na wkręty.

10

BMRT10z Regulator temperatury z czujnikiem zewnętrznym, 16 A, 230 V~, montaż na wkręty.

10

NOWOŚĆ



NTC-03

Czujnik temperatury zewnętrzny. Długość przewodu 3 m.

15

Ramki instalacyjne









BMR1 Ramka pojedyncza.



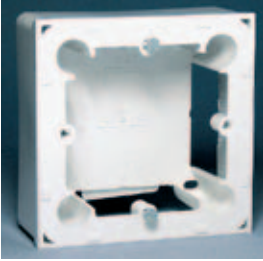
Szt./Op.

40

Ramki instalacyjne

	BMR1B	Ramka pojedyncza bryzgoszczelna, uszczelka w komplecie.	Szt./Op. 20
	BMR2B	Ramka podwójna bryzgoszczelna, uszczelka w komplecie.	10
	BMR2	Ramka podwójna, rozstaw modułów 71 mm, montaż pionowy i poziomy.	25
	BMR3	Ramka potrójna, rozstaw modułów 71 mm, montaż pionowy i poziomy.	20
	BMR4	Ramka poczwórna, rozstaw modułów 71 mm, montaż pionowy i poziomy.	20
	BMR5	Ramka pięciokrotna, rozstaw modułów 71 mm, montaż pionowy i poziomy.	20

Puszki instalacyjne natynkowe

	PSC	Puszka natynkowa składana – element „C”. Kompletną puszkę tworzą dwa elementy PSC.	Szt./Op. 10
	PSH	Puszka natynkowa składana – element „H”.	10
	MPN1	Puszka natynkowa pojedyncza, 4 wejścia dla listew naściennych.	20
	MPN2	Puszka natynkowa podwójna, 6 wejść dla listew naściennych, rozstaw modułów 71 mm.	10
	MPN3	Puszka natynkowa potrójna, 8 wejść dla listew naściennych, rozstaw modułów 71 mm.	6
